

RUSTIC CEDAR 9

КРАТКОЕ РУКОВОДСТВО ПО МОНТАЖУ



ВНИМАНИЕ! ПОКРЫТИЕ ОБЯЗАТЕЛЬНО НУЖНО УСТАНОВЛИВАТЬ СЛЕВА НАПРАВО. ПОМНИТЕ, ЧТО ПОЛИМЕРНЫЕ МАТЕРИАЛЫ РАСШИРЯЮТСЯ И СЖИМАЮТСЯ ПРИ КОЛЕБАНИЯХ ТЕМПЕРАТУРЫ. ДЛЯ ТОГО ЧТОБЫ ДОБИТЬСЯ БОЛЕЕ КАЧЕСТВЕННОГО РЕЗУЛЬТАТА, МЫ РЕКОМЕНДУЕМ МОНТИРОВАТЬ ПОКРЫТИЕ НА ПЛОСКИЕ ПОВЕРХНОСТИ (НАПРИМЕР, ФАНЕРНЫЕ ПЛИТЫ ИЛИ ПАНЕЛИ OSB). ЕСЛИ СЕКЦИИ МОНТИРУЮТСЯ НА СТЕНУ С ОБРЕШЕТКОЙ, ТО ОБРЕШЕТКА ДОЛЖНА МОНТИРОВАТЬСЯ НАИСКОСОК, НА РАССТОЯНИИ 8" (20,32 СМ).

ENGLISH



FRANÇAIS



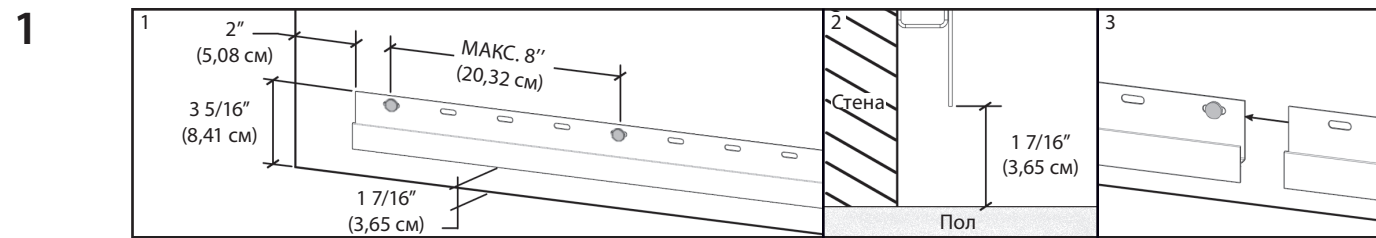
ESPAÑOL



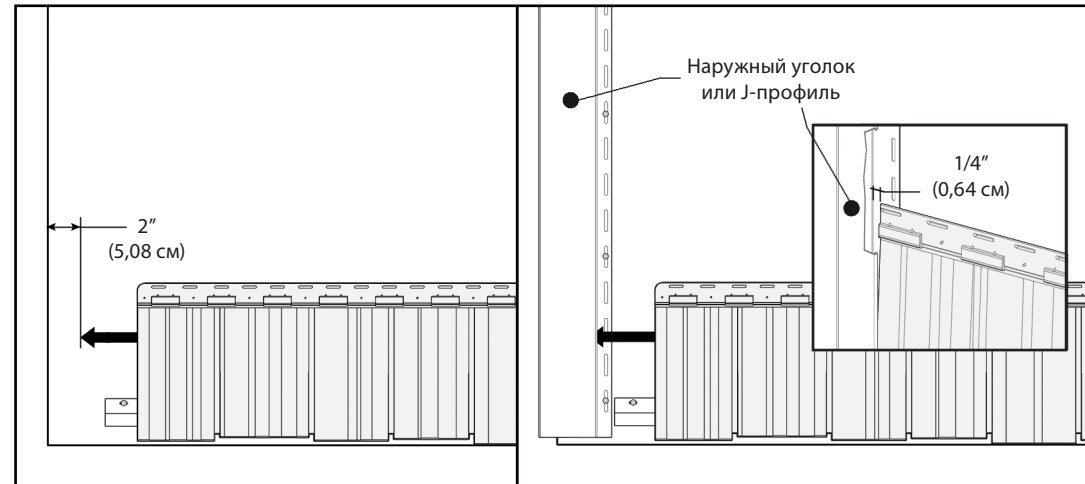
PORTUGUÊS



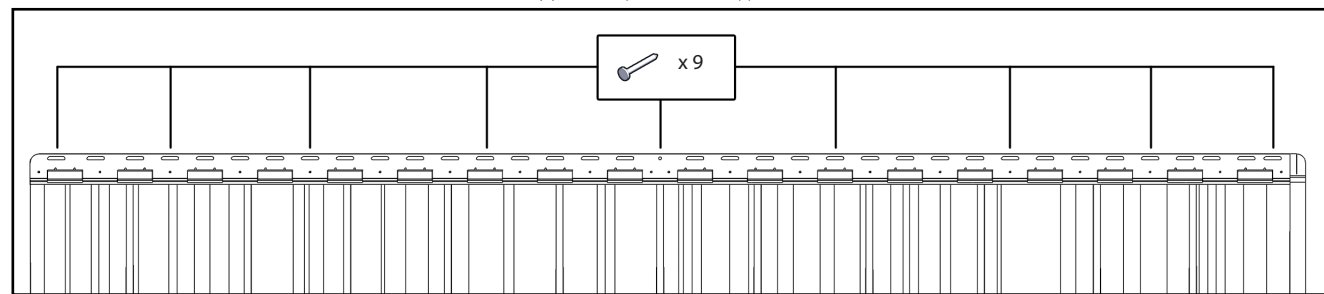
POLSKIE



2 При использовании уголков TandoShake™ При использовании с J-профилем или наружным углом



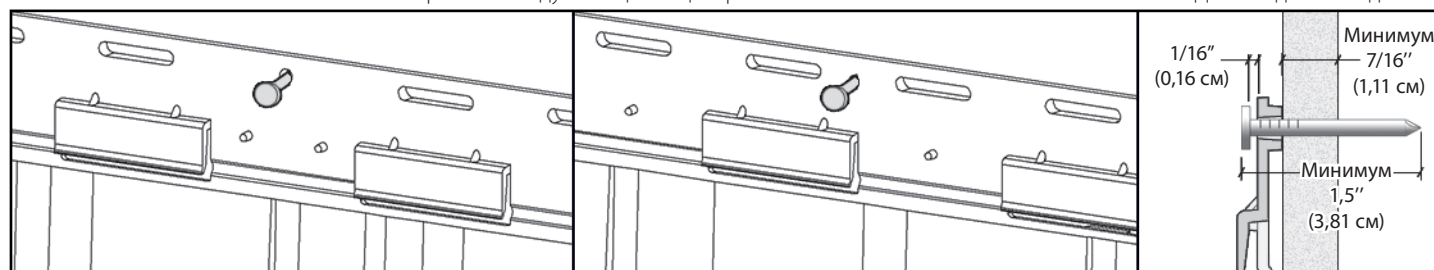
3 Для секции полной длины



Максимум 8" (20,32 см) между гвоздями

4 Закрепите каждую секцию в центре.

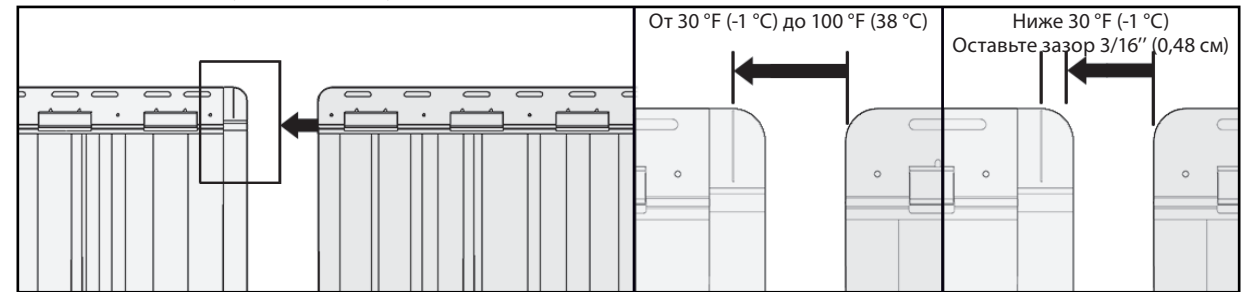
Для каждого гвоздя



При монтаже целой секции сначала забейте гвоздь в центральное отверстие.

При монтаже обрезанной секции закрепите ее центр гвоздем, как показано.

5 Смонтируйте секции, равномерно размещая их с соответствующим зазором. Когда монтаж выполняется при температуре окружающего воздуха от 30 °F (-1 °C) до 100 °F (38 °C), останавливайтесь на этой линии.



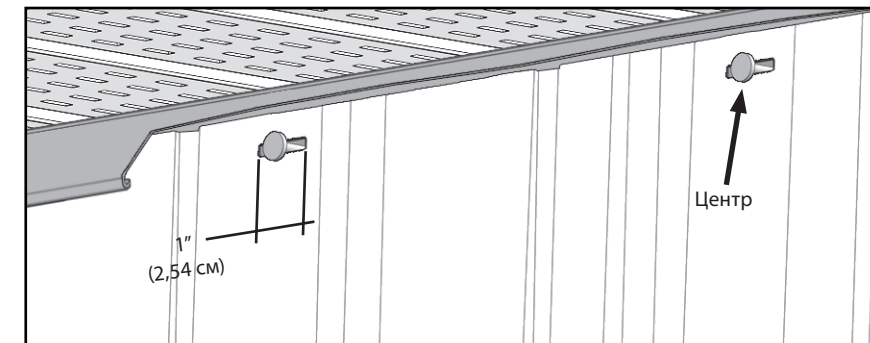
При температуре ниже 30 °F (-1 °C) слегка сдвиньте секцию вправо (3/16" (0,48 см)) относительно линии.

6



Чередуйте стыки между рядами. Чтобы результат получился аккуратнее, мы рекомендуем обрезать первую секцию каждого ряда на разном расстоянии, чередуя следующие значения: 0" (0 см) – 9" (22,9 см) – 18" (45,7 см) – 27" (68,6 см).

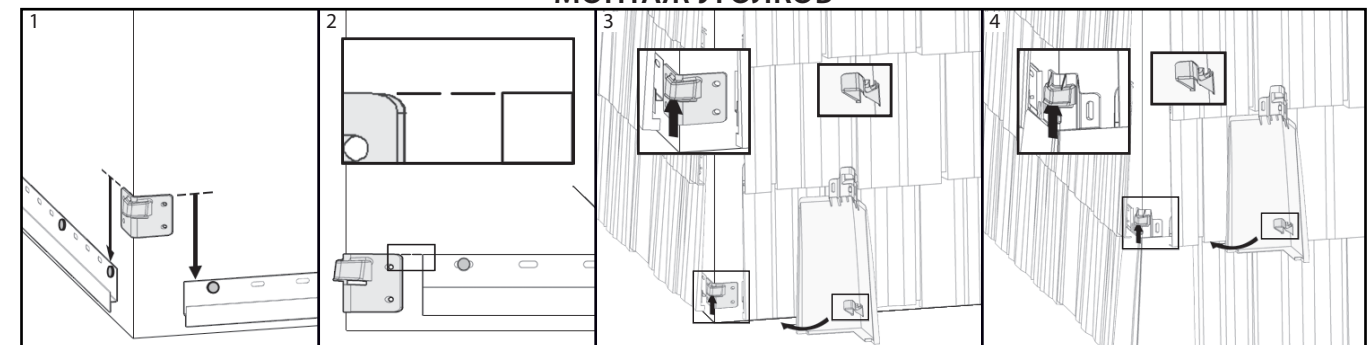
7



Если нужно закрепить секцию не через монтажное отверстие, прорежьте отверстие диаметром 1" (2,54 см), чтобы в него можно было забить гвоздь. Забивать гвоздь всегда нужно строго в середине отверстия.

8

МОНТАЖ УГОЛКОВ



Первый уголок TandoShake™

Следующие уголки TandoShake™

Полное руководство по монтажу приводится на сайте TANDOSHAKES.COM.

