

ATENÇÃO: INSTALE SEMPRE O PRODUTO DA ESQUERDA PARA A DIREITA E LEMBRE-SE DE QUE O POLÍMERO É EXPANDIDO/CONTRAÍDO DEVIDO ÀS VARIAÇÕES DE TEMPERATURA. PARA UMA APARÊNCIA MELHOR, RECOMENDAMOS QUE A INSTALAÇÃO DO PRODUTO SEJA FEITA EM SUPERFÍCIES PLANAS (POR EXEMPLO: PAINÉIS DE MADEIRA COMPENSADA OU DE OSB). SE AS SEÇÕES FOREM INSTALADAS EM UMA PAREDE COM RIPAS, É NECESSÁRIO INSTALAR AS RIPAS OBLIQUAMENTE E COM ESPAÇO DE 8" (20,32 CM) ENTRE SI.

ENGLISH



FRANÇAIS



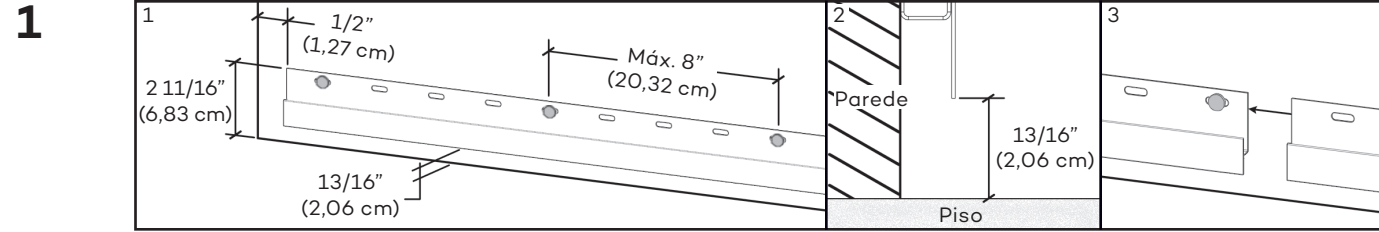
ESPAÑOL



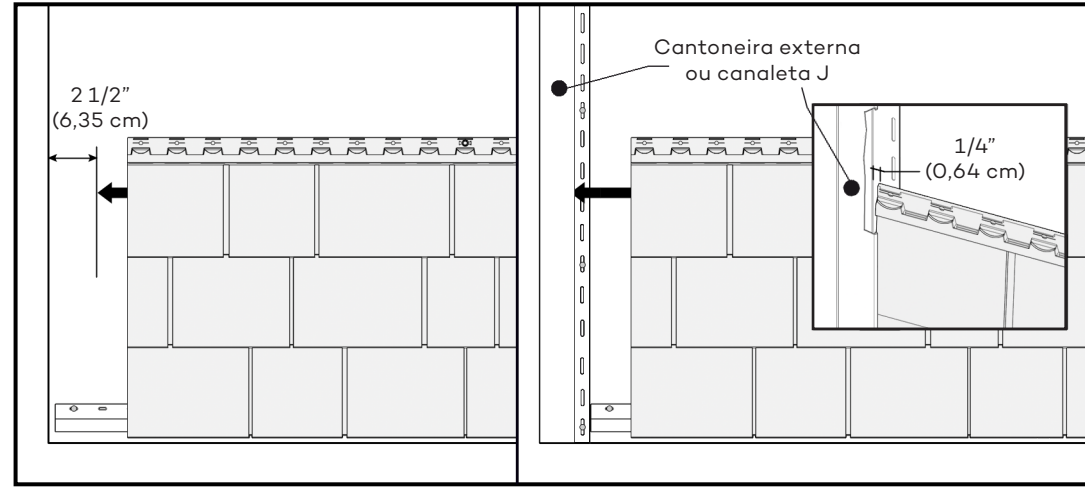
РУССКИЙ



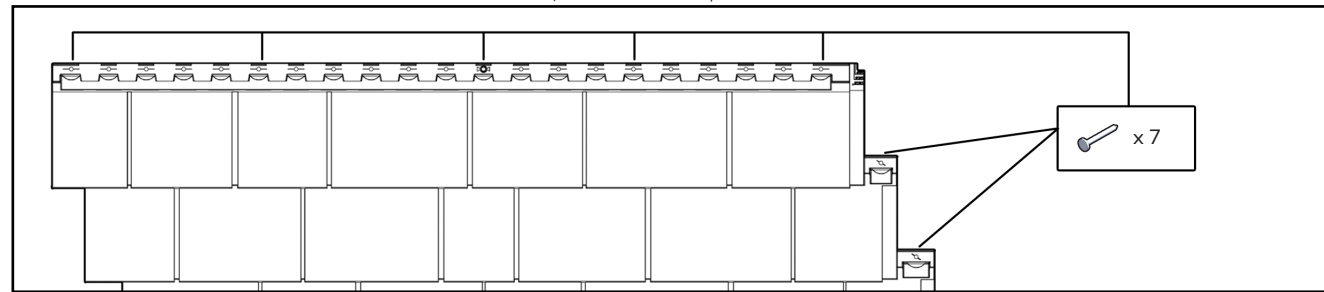
POLSKIE



2 Ao usar as cantoneiras da TandoShake™. Ao usar canaletas J ou cantoneiras externas.

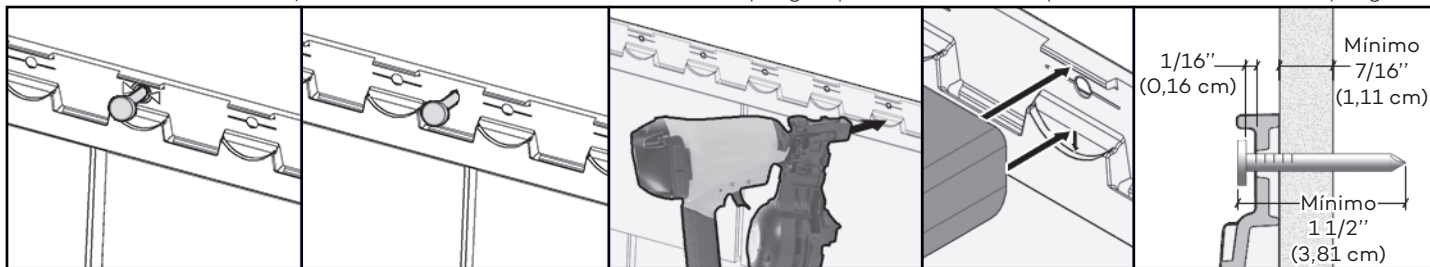


3 Para seção com comprimento total.



Máximo de 16" (40,64 cm) entre cada prego.

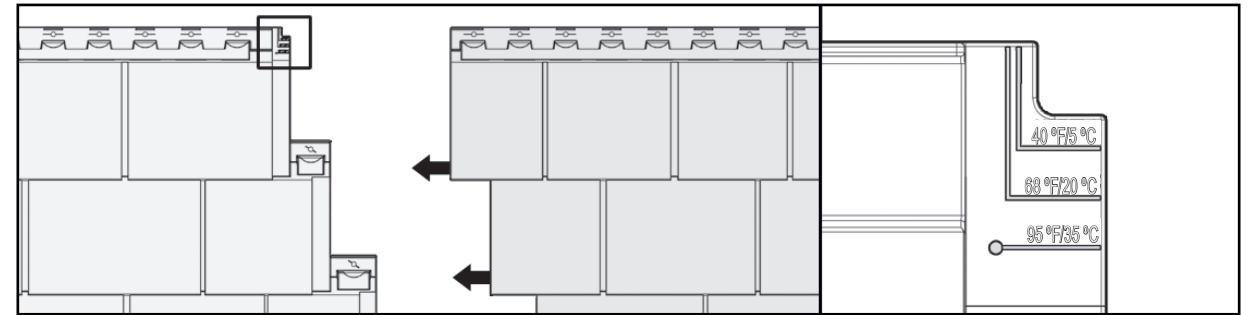
4 Prenda cada seção ao seu centro. Pistola de pregos para telhado compatível.* Para cada prego.



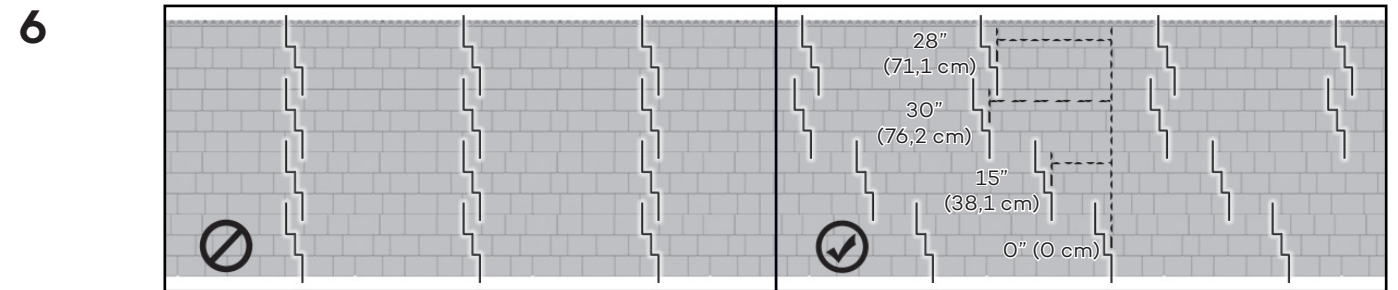
Ao instalar uma seção completa, primeiro coloque o prego no orifício central. Ao instalar uma seção de Para cada prego, deixe um espaço entre a cabeça e a seção. Ao utilizar corte, coloque o prego numa pistola de pregos para telhado, ajuste sua ponta na posição mais centro, conforme exibido. alta e a pressão do ar de acordo com o substrato, a fim de deixar a folga necessária.

* Pistola de pregos para telhado como Bostitch RN46 e Hitachi NV45.

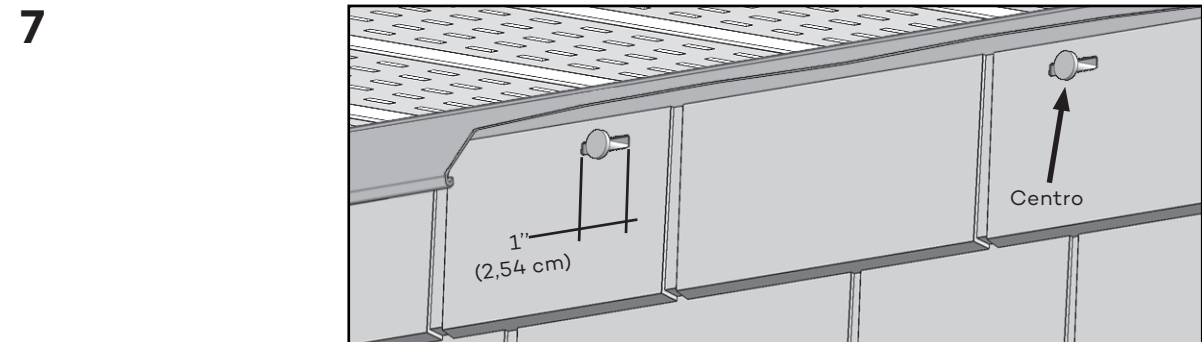
5 Instale as seções e deixe espaços iguais. Consulte as marcas de temperatura que mostram a temperatura externa mais próxima da temperatura durante a instalação.



Abaixo de 40 °F (5 °C), posicione a seção ligeiramente à direita (1/16", ou 0,16 cm) da linha de temperatura 40 °F (5 °C).

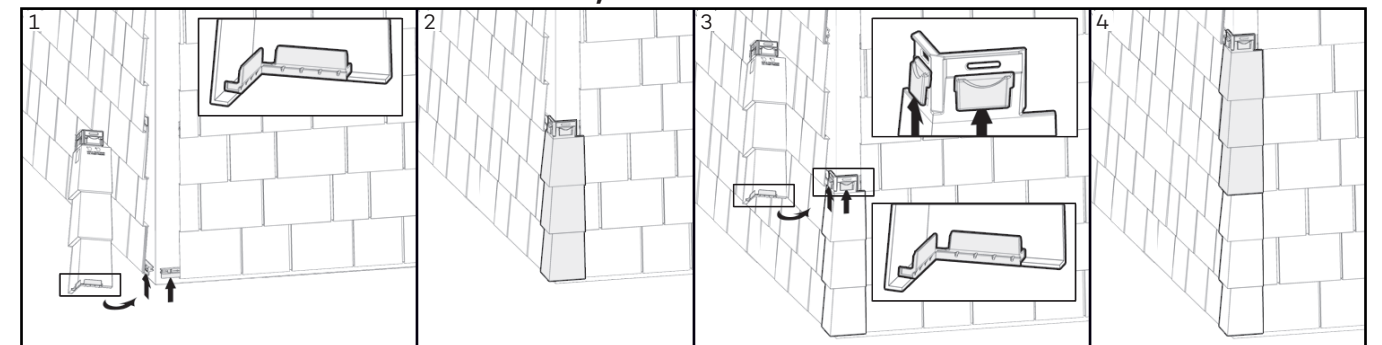


Alterne as juntas entre as fileiras. Para obter uma aparência melhor, sugerimos variar a distância de corte da primeira seção de cada fileira entre 0" (0 cm) - 15" (38,1 cm) - 30" (76,2 cm) - 28" (71,1 cm).



Se precisar fixar a seção em uma área diferente do furo de instalação, crie uma abertura de 1" (2,54 cm) para permitir a entrada do prego. Sempre coloque o prego no meio da abertura.

8 INSTALAÇÃO DE CANTONEIRA



Primeira cantoneira da TandoShake™.

Próximas cantoneiras da TandoShake™.

Observação: Para uso nas Zonas Miami-Dade e de furacões de alta velocidade da Flórida, consulte as instruções de instalação na Lista de produtos aprovados pelo Miami-Dade, disponível na nossa página de recursos do site da Tando.

Consulte www.tandobp.com para o guia completo de instalação.

